

Gru a ponte: i plus



I PLUS TECNOLOGICI DEL PRODOTTO MEC GRU - SWF:



Paranco SWF NOVA: massima efficienza e sicurezza, ridotti costi di manutenzione.
Rapporto di riduzione ideale tra velocità rapida e lenta di sollevamento = 1:6
Nell'esecuzione standard: veloce 5 m/min - lenta 0.8 m/min



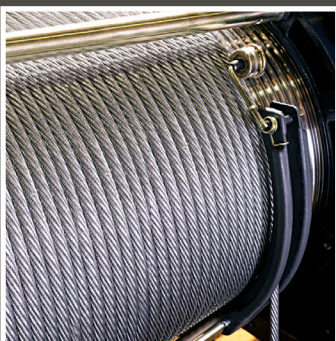
Con i paranchi SWF NOVA super compatti garantisce il minimo ingombro in altezza e quindi la migliore alzata utile del gancio disponibile (salita-discesa).



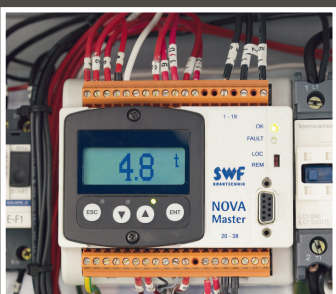
Con i paranchi SWF NOVA si garantisce il minimo ingombro laterale e quindi il miglior accosto del gancio (destra-sinistra) per l'ottimale sfruttamento degli spazi.



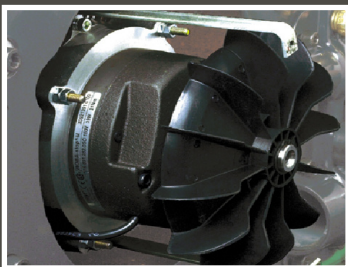
Doppie velocità per ogni movimento per rendere più sicure e rapide le movimentazioni; traslazione e scorrimento sono pilotate con inverter SWF TravelMaster.



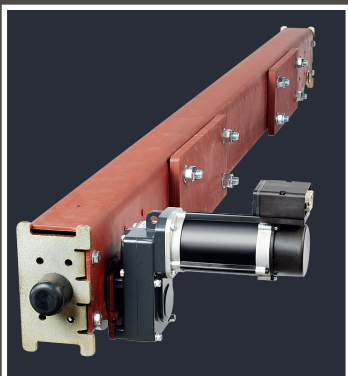
Tamburo del paranco di grande dimensione, minima usura della fune e minimo spostamento orizzontale del gancio.



SWF Novamaster, unità di monitoraggio del funzionamento della gru che ne elabora i dati principali di utilizzo proteggendo dall'usura i componenti meccanici e garantendone affidabilità e sicurezza.



Freno di sollevamento esente da registrazioni, garantito per tutta la vita utile del paranco.
Bassa usura e nessun costo di manutenzione.



Testate SWF standardizzate di elevata qualità complete di motoriduttori di scorrimento a presa diretta pilotati da inverter.
Minima oscillazione del carico e ridotti costi di manutenzione.



Connessioni elettriche efficienti e sicure eseguite con connettori presa-spina numerati.
Facilità di manutenzione e riduzione dei guasti accidentali.



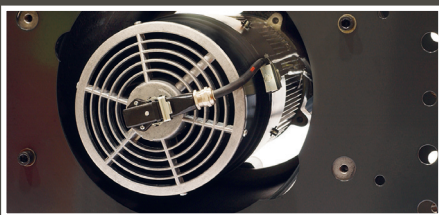


Radiocomando di massima affidabilità originale TELECRANE ITALIA; per effettuare le movimentazioni con visibilità ottimale e maggiore sicurezza.

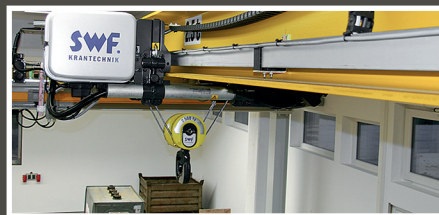


36 mesi di garanzia integrale (estendibile fino a 60 mesi con manutenzione programmata); collaudo a carico del paranco in fabbrica. Garanzia di reperibilità ricambi per almeno 25 anni.

Opzioni high-tech:



Inverter SWF per sollevamento, velocità variabili in funzione del carico sollevato; maggiore produttività e sicurezza, massimo risparmio energetico.



Alimentazione paranco con catena portacavo in sostituzione del festone in package con il radiocomando. Gru innovativa e sicura senza cavi a vista.



SWF Sway Control: il primo e unico dispositivo standardizzato ed efficiente per il controllo elettronico delle oscillazioni del carico.